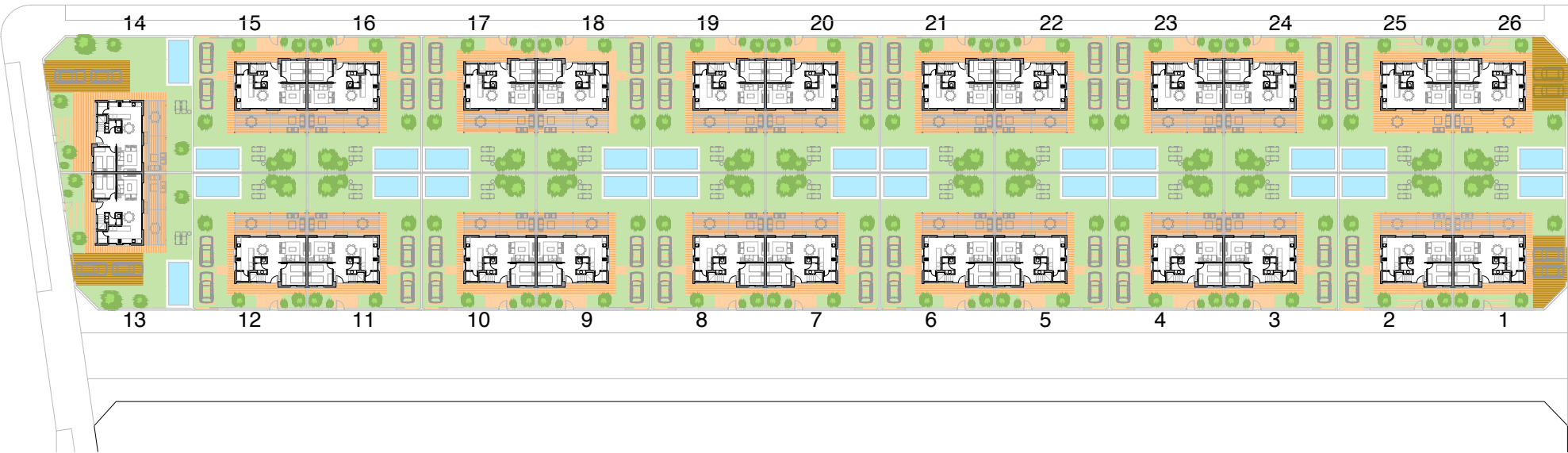


Jardines de Oromana
SUPERFICIES PARCELAS



* **Calificación energética en trámite**
NOTA: Este plano es orientativo y está sujeto a posibles modificaciones de carácter técnico o impuestas por organismos autorizados.
Documento no contractual.

01	266,04m ²	04	270,51m ²	07	270,51m ²	10	270,51m ²	13	289,60m ²	16	270,51m ²	19	270,51m ²	22	270,51m ²	25	270,51m ²
02	270,51m ²	05	270,51m ²	08	2270,51m ²	11	270,51m ²	14	334,10m ²	17	270,51m ²	20	270,51m ²	23	270,51m ²	26	266,04m ²
03	270,51m ²	06	270,51m ²	09	270,51m ²	12	270,51m ²	15	270,51m ²	18	270,51m ²	21	270,51m ²	24	270,51m ²	Total 7107,00m ²	

Vivienda Tipo 3D Planta baja y Primera

Superficies m²

PLANTA BAJA

Vestíbulo	4,10
Salón-comedor-cocina	42,15
Lavadero	2,10
Aseo	3,12

PLANTA PRIMERA

Escalera	4,40
Distribuidor	3,50
Dormitorio 1	10,14
Vestidor	5,22
Baño 1	4,60
Baño 2	3,13
Dormitorio 2	10,15
Dormitorio 3	9,00

Superficie útil vivienda 101,61

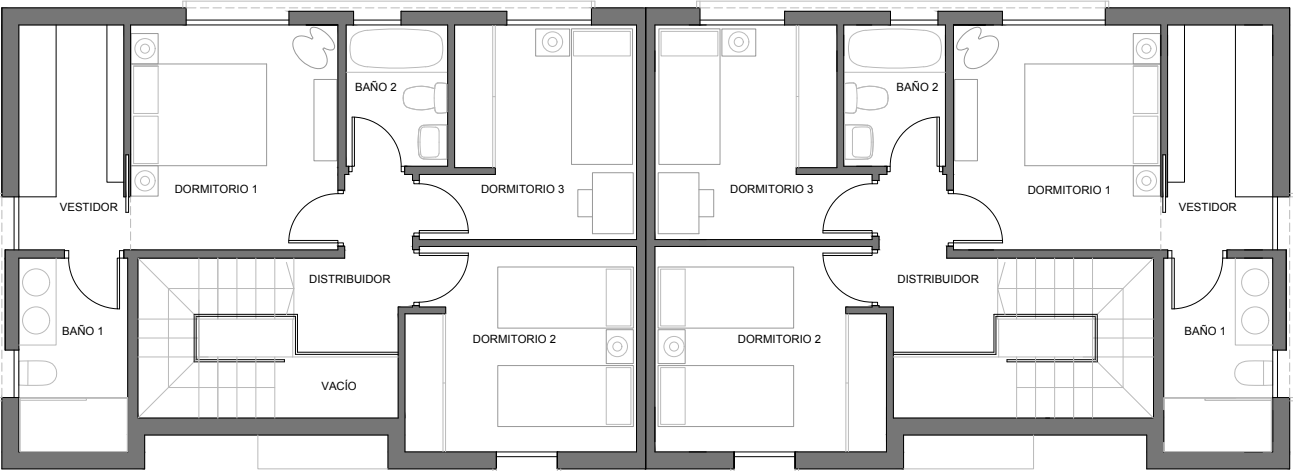
Superficie construida 123,84



* Calificación energética en trámite

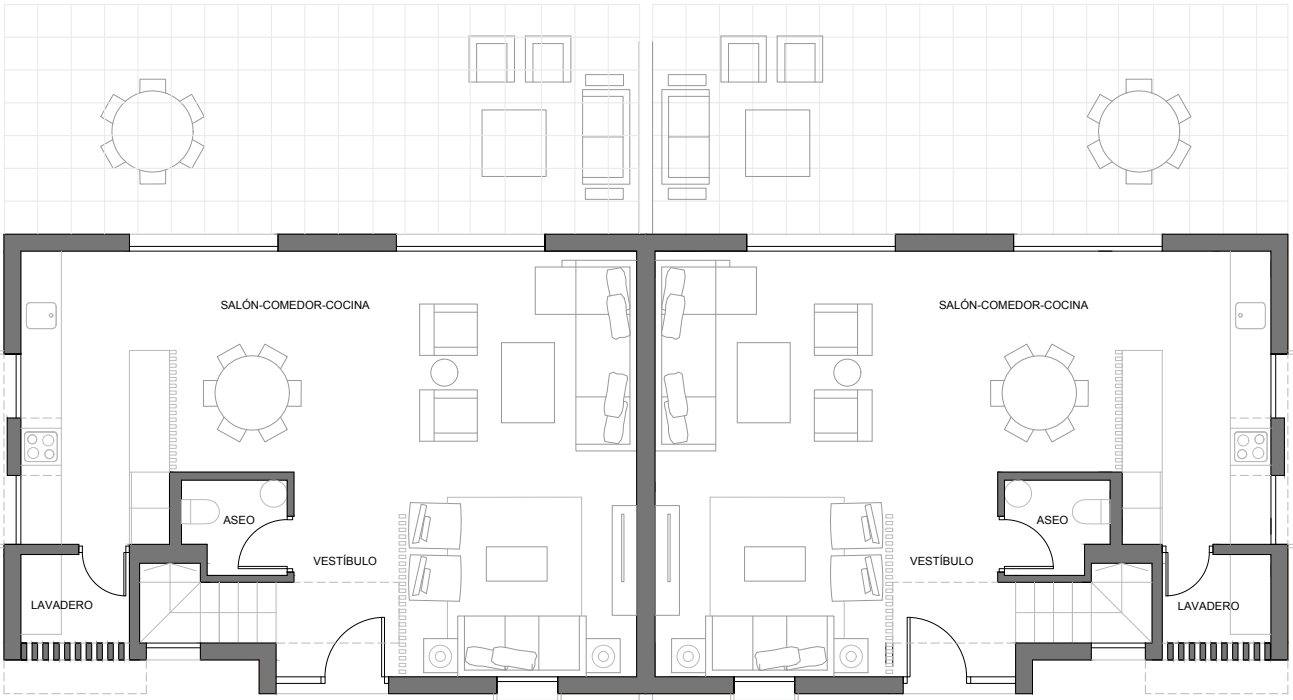
NOTA: Este plano es orientativo y está sujeto a posibles modificaciones de carácter técnico o impuestas por organismos autorizados. Documento no contractual.

VIVIENDA_1



VIVIENDA_2

PLANTA PRIMERA



PLANTA BAJA

Vivienda Tipo 4D Planta baja y Primera

Superficies m²

PLANTA BAJA

Vestíbulo	4,67
Salón-comedor-cocina	30,86
Lavadero	2,10
Baño 3	3,12
Dormitorio 4	9,35

PLANTA PRIMERA

Escalera	4,60
Distribuidor	5,00
Dormitorio 1	10,14
Vestidor	5,22
Baño 1	4,60
Baño 2	3,13
Dormitorio 2	10,15
Dormitorio 3	9,00

Superficie útil vivienda 101,94

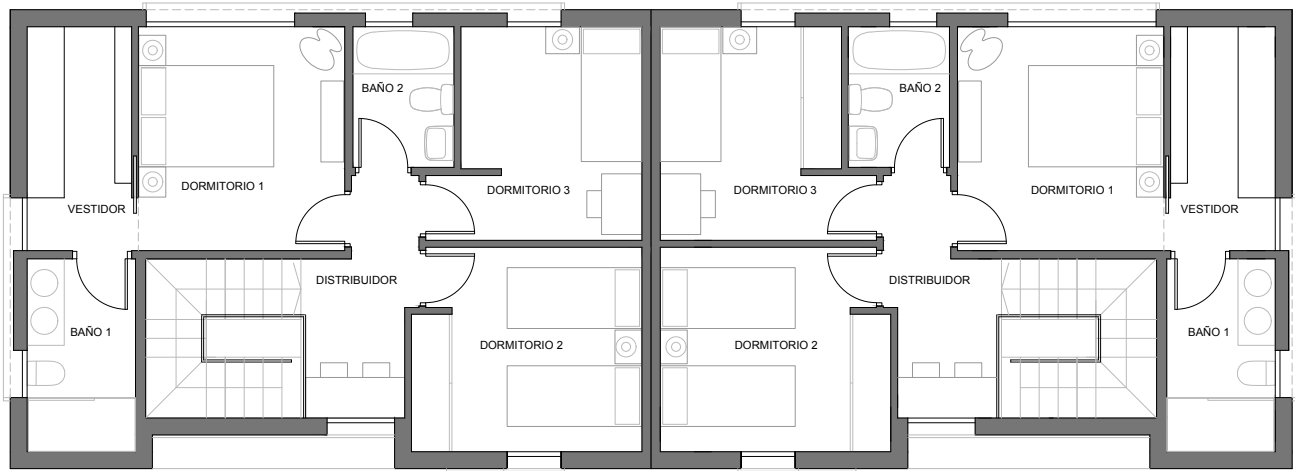
Superficie construida 123,84



* Calificación energética en trámite

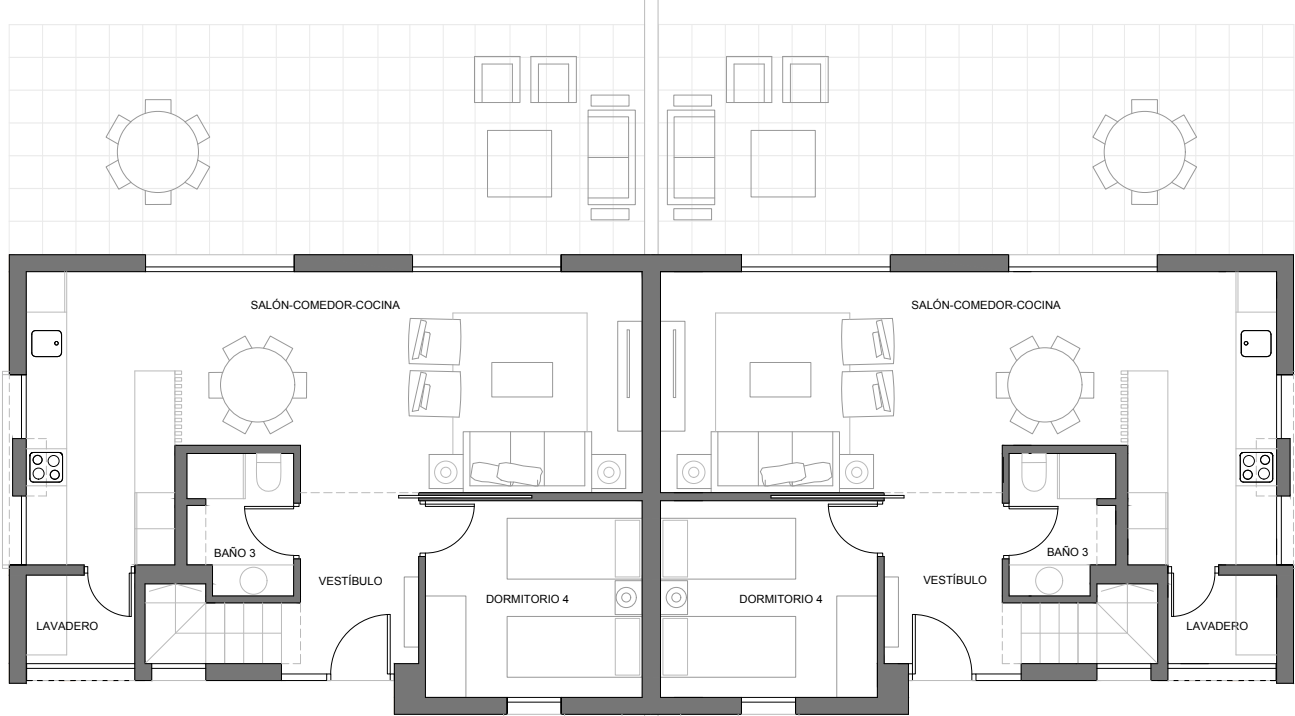
NOTA: Este plano es orientativo y está sujeto a posibles modificaciones de carácter técnico o impuestas por organismos autorizados. Documento no contractual.

VIVIENDA_1



VIVIENDA_2

PLANTA PRIMERA



PLANTA BAJA

Vivienda Tipo 13 y 14. 4D
Planta baja y Primera

Superficies	m ²
-------------	----------------

PLANTA BAJA

Vestibulo	4,67
Salón-comedor-cocina	30,86
Lavadero	2,10
Baño 3	3,12
Dormitorio 4	9,35

PLANTA PRIMERA

Escalera	4,60
Distribuidor	5,00
Dormitorio 1	10,14
Vestidor	5,22
Baño 1	4,60
Baño 2	3,13
Dormitorio 2	10,15
Dormitorio 3	9,00

Superficie útil vivienda	101,94
Superficie construida	123,84
Superficie libre parcela 13	208,77
Superficie parcela 13	289,60
Superficie libre parcela 14	272,60
Superficie parcela 14	334,10

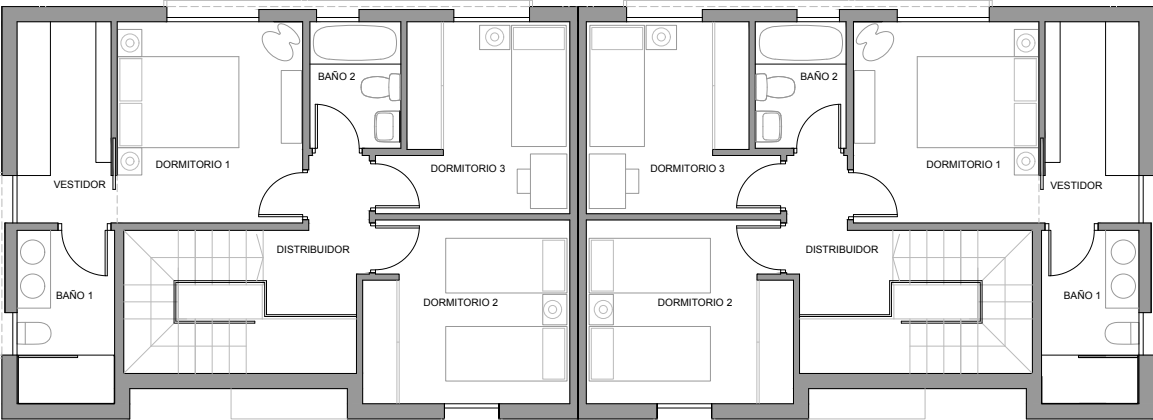


* Calificación energética en trámite

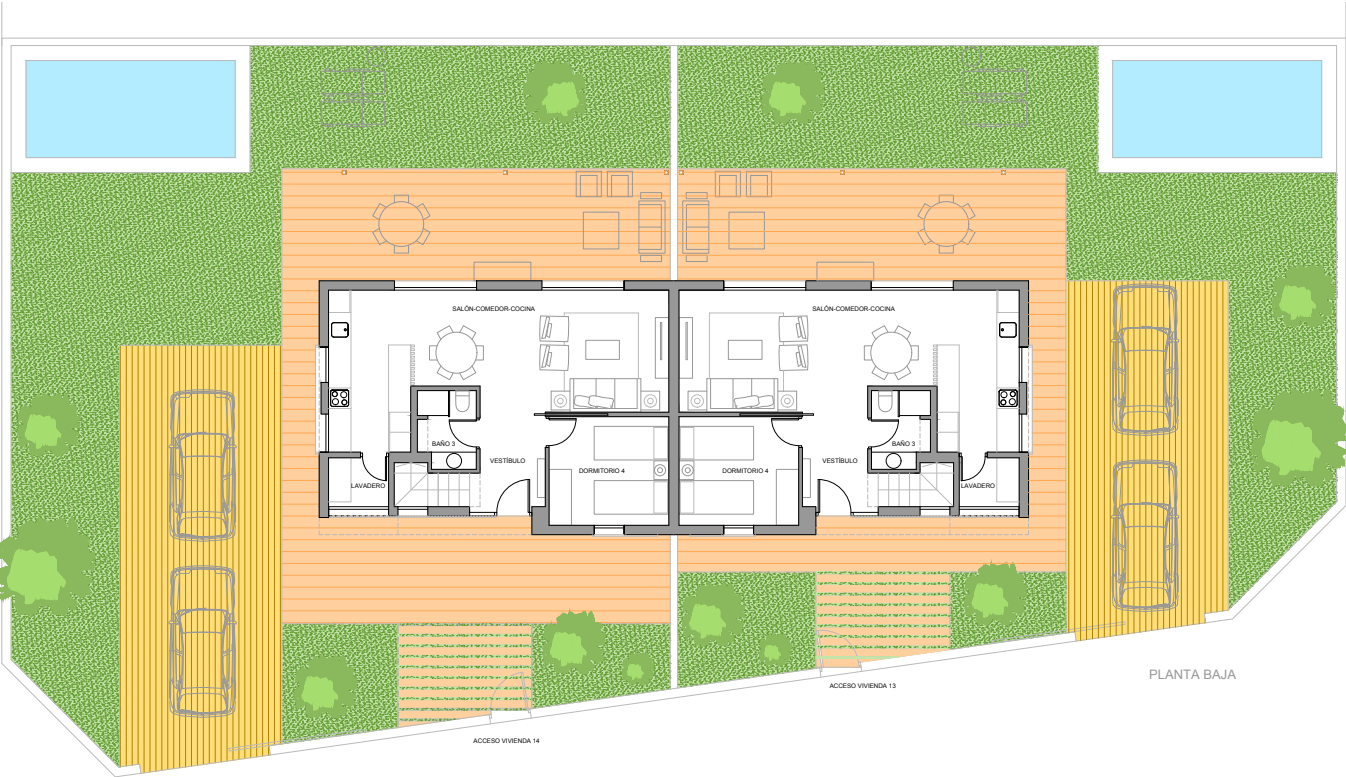
NOTA: Este plano es orientativo y está sujeto a posibles modificaciones de carácter técnico o impuestas por organismos autorizados. Documento no contractual.

VIVIENDA_1

VIVIENDA_2



PLANTA PRIMERA



PLANTA BAJA