

RESIDENCIAL CAN MAROT
MATARÓ



EL PLAER DE VIURE A PROP DEL MAR I A UN PAS DEL CENTRE

Ho comercialitza:

 **Servihabitat**

EL PLAER DE VIURE A PROP DEL MAR I A UN PAS DEL CENTRE

El pis amb què sempre has somniat és al **Residencial Can Marot**, un complex residencial d'obra nova al centre de Mataró, molt a prop de la platja del Callao.

Vine a descobrir **l'amplitud dels espais, la seva orientació exterior, la seva claror i l'excel·lent distribució** que ofereixen tots els pisos.

T'imagines vivint a 7 minuts de la platja amb l'encant del centre de la ciutat?

- › D'1 a 4 dormitoris
- › Acabats de màxima qualitat
- › Cuines moblades i equipades
- › Plaça de pàrquing i traster
- › Magnífica zona comunitària amb piscina i zona de jocs infantils
- › Accés a les porteries des d'una bonica zona comunitària

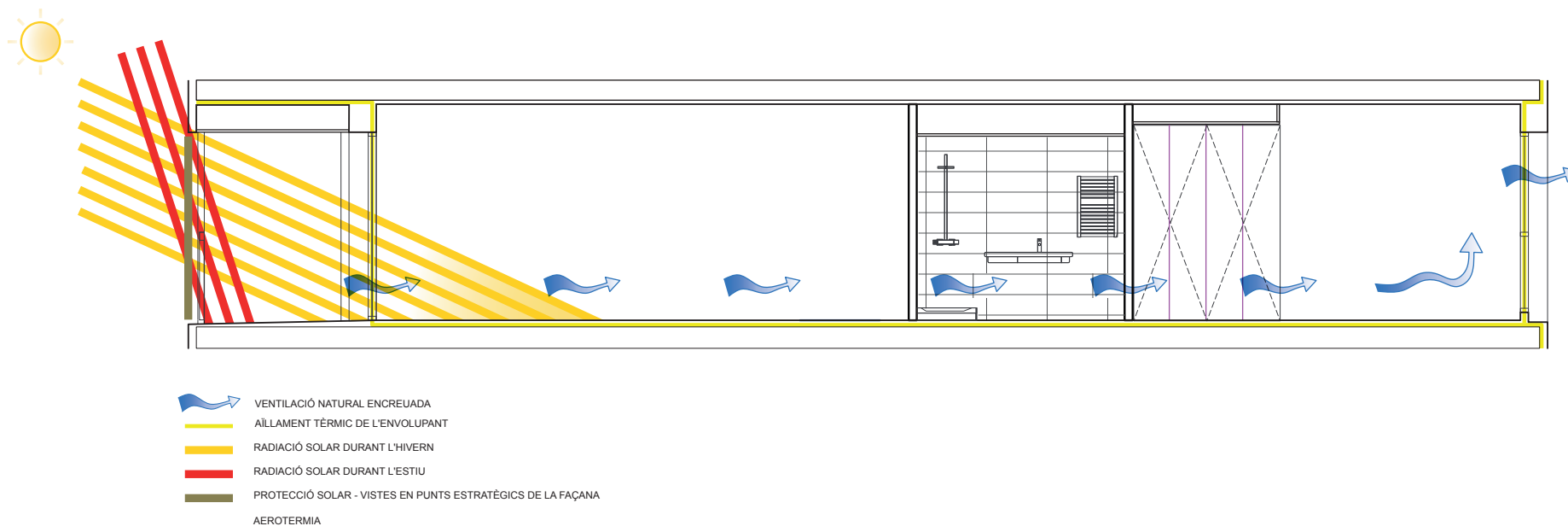


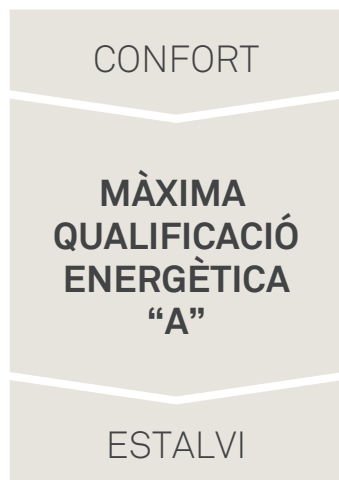


UN HABITATGE RESPECTUÓS AMB TU I AMB EL MEDI AMBIENT

Els immobles han estat dissenyats amb alts estàndards de qualitat, inclouen aïllaments tèrmics i acústics avançats per garantir el confort i l'estalvi energètic i ofereixen solucions energètiques innovadores per aprofitar l'espai al màxim.

El plantejament d'un conjunt d'**habitatges sostenibles** va més enllà de l'eficiència energètica, ja que **contribueix al benestar i la salut dels seus usuaris**.





- › Bona orientació solar, confort lumínic mitjançant una **il·luminació natural controlada**.
- › Composició de façana que **garanteix un major aïllament** per evitar així ponts tèrmics i reduir la demanda energètica de l'edifici.
- › Un disseny arquitectònic que **facilita la ventilació encreuada als habitatges i millora la qualitat de l'aire interior**.
- › Sistema de climatització (calefacció i refrigeració) i producció d'aigua calenta sanitària mitjançant el sistema d'aerotèrmia, **considerat energia renovable i d'alta eficiència energètica**.
- › Els habitatges disposen d'un sistema de ventilació forçada, que permet la renovació de l'aire amb un **aprofitament de la temperatura interior de l'habitatge**, i que quan es barreja amb l'aire exterior suposa un estalvi energètic.
- › Inodors de doble descàrrega i aixetes preparades per a la **reducció del consum d'aigua**.
- › Disseny i mida de les finestres adequat per oferir vistes cap a l'exterior i aconseguir una **il·luminació natural correcta** en cadascuna de les estances. D'aquesta manera, es **redueix la necessitat d'il·luminació artificial durant el dia**.
- › Excel·lent composició de façanes i divisòries entre habitatges, amb aïllament tèrmic i acústic de gran qualitat que permet una **independència més gran entre els habitatges i l'exterior**.

Habitatges acollidors amb
una distribució magnífica



VIU EN UN PIS NOU AMB ACABATS DE PRIMERA QUALITAT

Al **Residencial Can Marot** hem cuidat el disseny fins a l'últim detall, creant **espais confortables i amplis** que ajudin a millorar el teu **benestar** i el de la teva família, i hem triat amb molta cura **els millors materials i acabats:**

LES CUINES:

Les cuines combinaran mòduls alts en blanc i baixos en gris titani, que aporten **modernitat, frescor i funcionalitat;** a més, aniran equipades amb:

- › **Forn elèctric**
- › **Placa vitroceràmica de 3 focs**
- › **Grup filtrant** integrat als mobles alts
- › **Microones**
- › **Aixetes d'aigua** monocomandament amb dutxa extraïble

ELS BANYS:

Els **banys** tindran un **acabat enrajolat** a tota l'altura amb **gres porcellànic**, amb combinació de dos models diferents en la paret de la banyera o dutxa que aporta modernitat.

LES HABITACIONS:

Per la seva comoditat, a l'habitació principal i en una segona habitació **els armaris seran de paret**, acabats en **lacat blanc i amb portes batents** llises.

El paviment de l'interior de l'habitatge serà de **parquet flotant laminat**. A les cuines i banys, de **gres porcellànic** i, a les terrasses, de **gres porcellànic antilliscant i antigelades**.





UN HABITATGE PLE DE LLUM

Els habitatges de **Can Marot** s'obren a l'entorn a través de **grans terrasses**, que proporcionen **molta llum i bones vistes**.

Les habitacions i els banys destaquen pels **tons neutres i clars**, que creen **espais harmònics** plens de llum.

Per assolir un descans ple, **les sales d'estar, els dormitoris i les cuines** compten amb **persianes d'alumini enrotllables**.

A més, els habitatges comptaran amb **protecció de lamel·les verticals d'alumini** que es localitzen estratègicament per tal d'amagar la unitat exterior d'aerotèrmia, així com l'espai per estendre la roba de l'habitatge.



EL TEU ESPAI DE TRANQUIL·LITAT A MATARÓ

Per gaudir al màxim del teu temps lliure, el **Residencial Can Marot** disposa d'una **àmplia zona comuna** amb un equipament cuidat.

- › Una magnífica **piscina comunitària**
- › **2 dutxes**
- › **2 banys de servei comú** a la planta baixa
- › Una fantàstica **zona de jocs infantils** per als més petits
- › **Bancs i lluminàries** de disseny cuidat de la casa **Santa&Cole**
- › Papereres model Barcelona

A més, l'edifici compta amb instal·lació d'**ascensors elèctrics de baix consum** que comuniquen totes les plantes amb l'aparcament.



Ref. 6070352



SITUACIÓ EXCEL·LENT

MATARÓ

C. de Francisco Herrera, 41
entre el c. de Floridablanca i el c. d'Antoni Viladomat



En una **situació privilegiada**, tan a **prop del mar** com del **centre** de la ciutat, el **Residencial Can Marot** és una oportunitat única d'aconseguir l'habitatge d'obra nova que sempre has volgut a un pas de tot.

A més, és a prop de les vies ràpides d'accés a Barcelona (C-32, Nacional II i Ronda de Mataró).

 **Centre Ciutat**
 6 minuts



 **Platja**
 7 minuts

 **Biblioteca**
 3 minuts

 **Hospital**
 8 minuts

 **Centre comercial Mataró Parc**
 9 minuts

 **Barcelona**
 30 minuts

 **Girona**
 60 minuts





902 15 01 02
Servihabitat.com

Ho comercialitza:

 **Servihabitat**